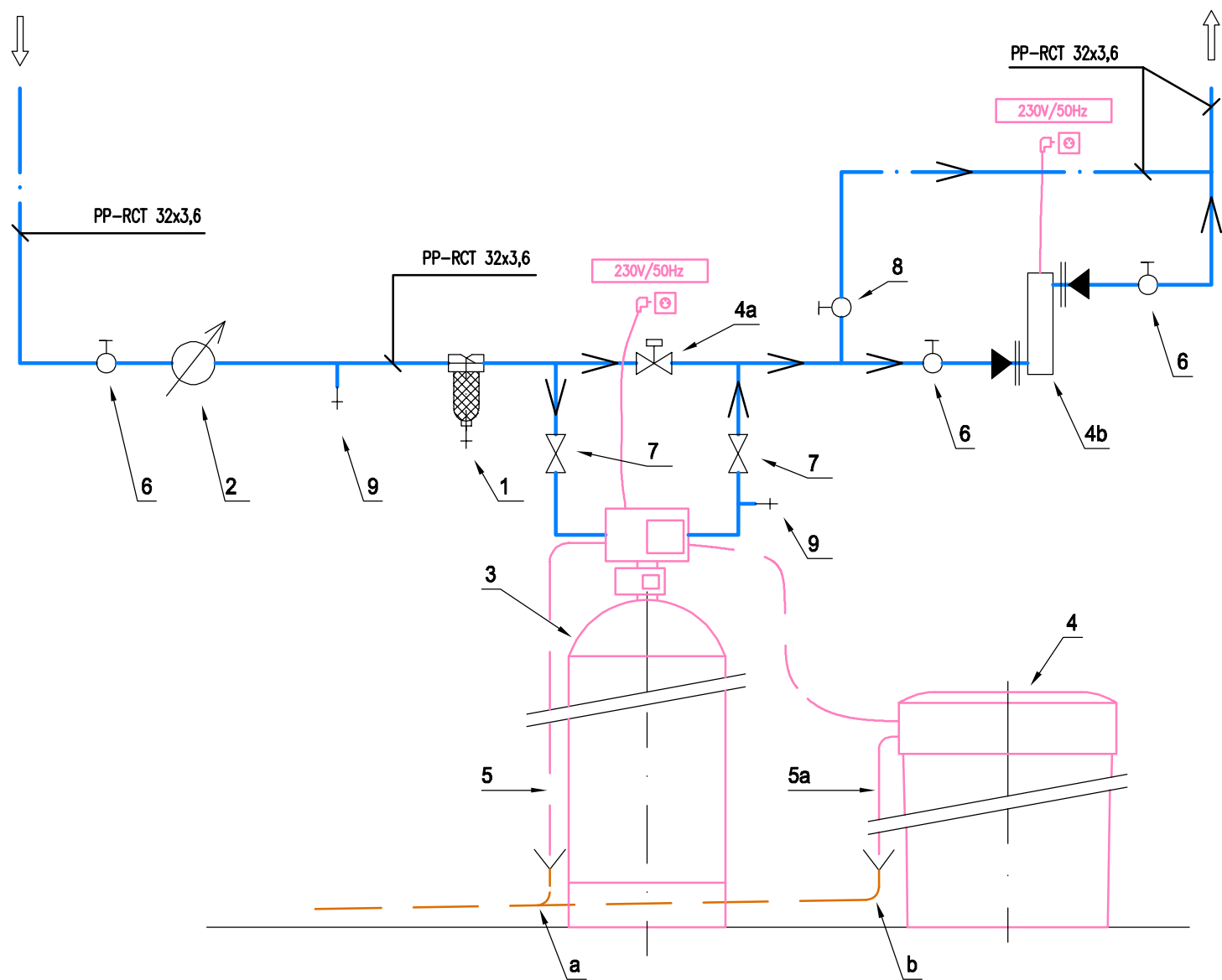


Principiální instalační schéma




LEGENDA

POZICE	POPIS
1	filtr mechanických nečistot DN25, s vypouštěním
2	vodoměr
3	změkčovací filtr
4	PE solná nádoba změkčovacího filtru
4a	membránový ventil
4b	UV lampa, připojení 1"
5	PVC odpadní hadice/potrubí
5a	PVC odpadní hadice/potrubí – není-li plovákový ventil

POZICE	POPIS
6	kulový uzavírací ventil DN25
7	uzavírací ventil DN25
8	obtok s uzávěrem DN25
9	vzorkovací kohout DN15
a,b	odpad

Revize	Vypracoval	Popis revize	Datum
--------	------------	--------------	-------

BLOCK Clean Room Solutions BLOCK a.s., U Kasáren 727 757 01 Valašské Meziříčí	Hlavní inženýr projektu: ING. PETR TOMICKÝ Vedoucí projektant zakázky: ING. PETRA VÁCLAVKOVÁ	Investor:  Nemocnice Vyškov
---	---	--

Profese: ZTI	Zpracovatel dílu: BLOCK a.s., U Kasáren 727, 757 01 Valašské Meziříčí Tel: +420 571 670 111 E-mail: info@blockcrs.cz www: www.blockcrs.cz	Autorizace:
Odpovědný projektant ING. PETR KROUŽECKÝ	Změny zapracoval ING. PETR KROUŽECKÝ	Manažer stavby TOMÁŠ POTĚŠIL

NEMOCNICE VYŠKOV, p.o. MAGNETICKÁ REZONANCE A STAVEBNÍ ÚPRAVY KŘÍDLA D3	Zakázkové číslo:	DSPS 08 - 2023	Paré:
	Datum:	08 - 2023	
	Stupeň: Dokum. skutečného provedení stavby		
	Formát:	2 A4	
Objekt: PŘÍSTAVBA KŘÍDLA D3	SO 01	Měřítka:	Číslo výkresu:
Obsah: SCHÉMA ZAPOJENÍ ÚPRAVNY VODY PRO MYCÍ VANY		-	D.1.01.4a-206